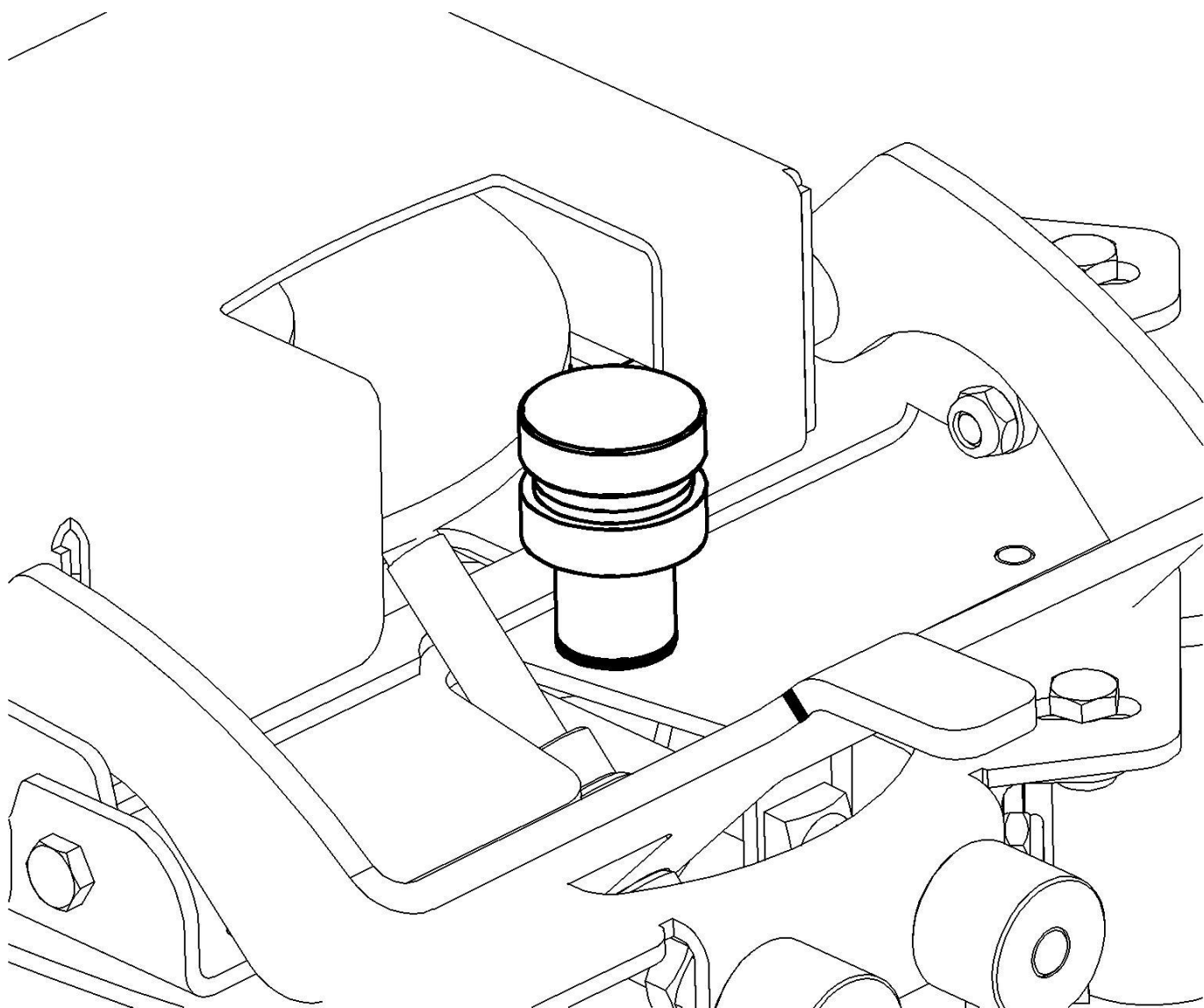


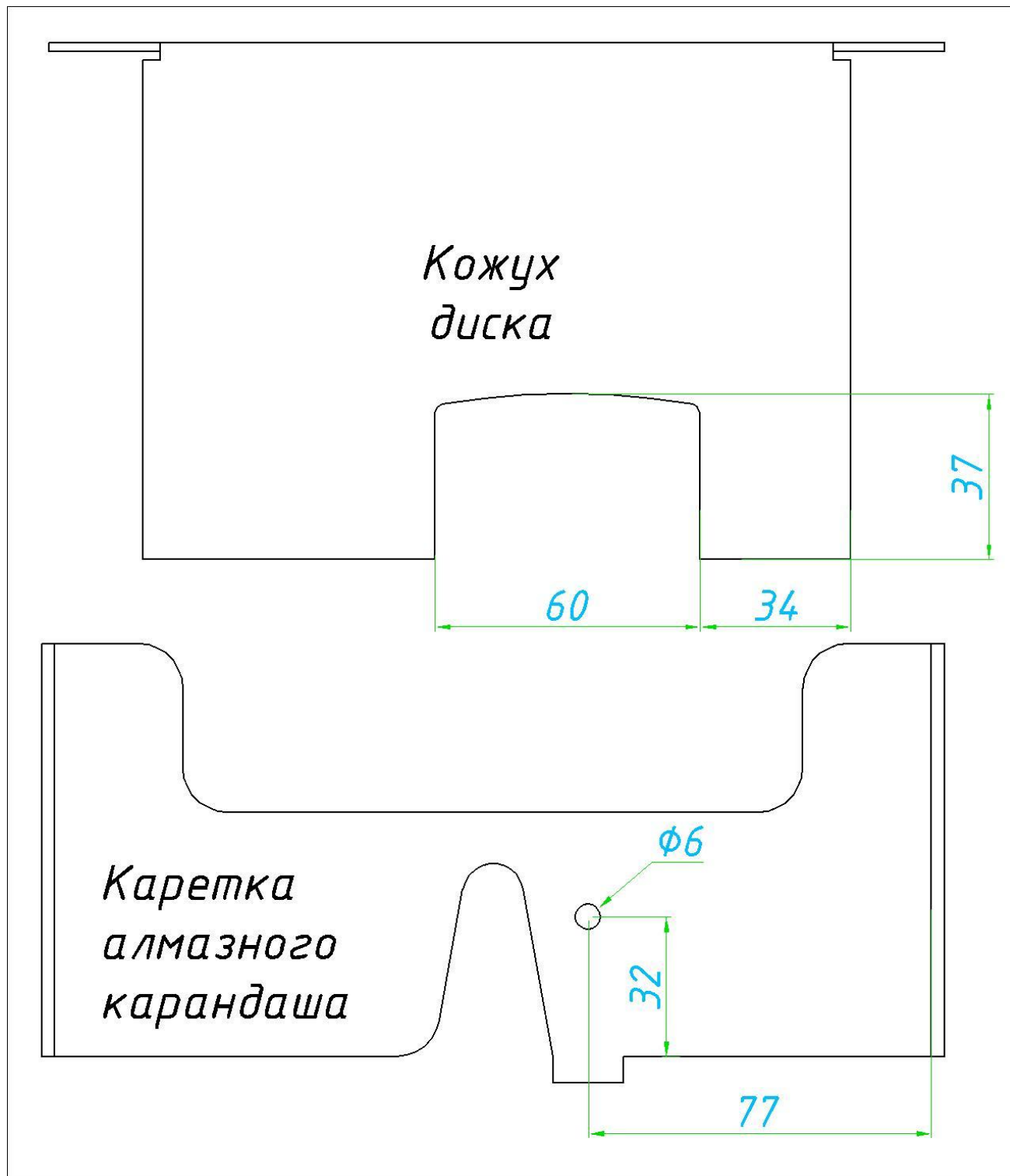
Инструкция по установке оснастки алмазного ролика на станки серии RM



Red-Machine.ru

Тел.+7(495) 749-22-59

На станках RM1 выпущенных до 15 декабря 2013года для установки оснастки алмазного правящего ролика необходимо провести доработку кожуха диска, а также просверлить отверстие в каретке алмазного карандаша в соответствии с чертежом.



Комплект оснастки с алмазным роликом состоит из 5 элементов:

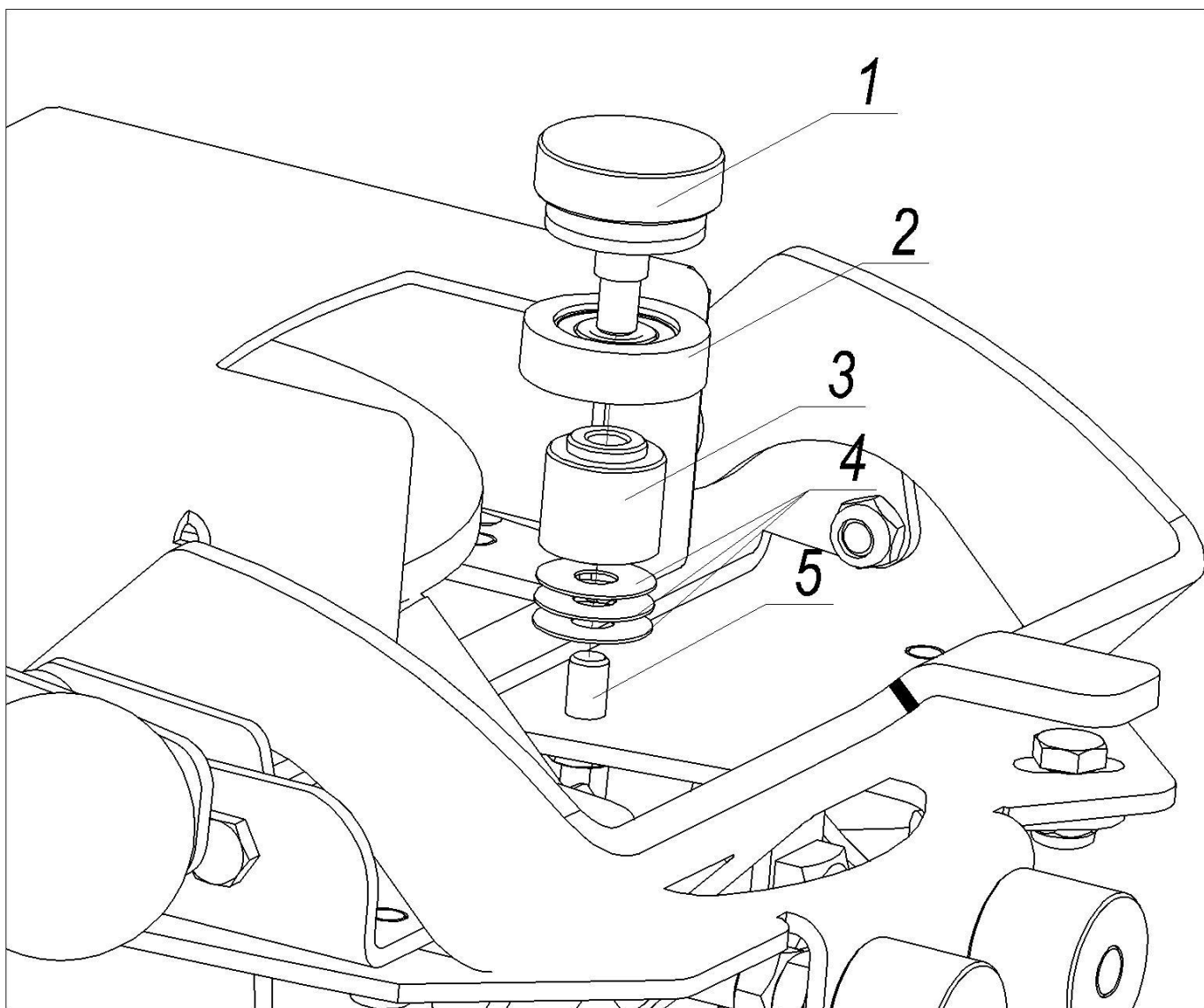
1) Прижимной винт оснастки

2) алмазный ролик

3) втулка оснастки алмазного ролика

4) регулировочные шайбы

5) болт М6



Регулировка оснастки производится один раз путем подкладывания под втулку оснастки регулировочных шайб, при этом производится измерение расстояния между верхней кромкой диска и верхней частью втулки. Расстояние должно равняться 7мм.

После проведения регулировки втулку необходимо затянуть.

